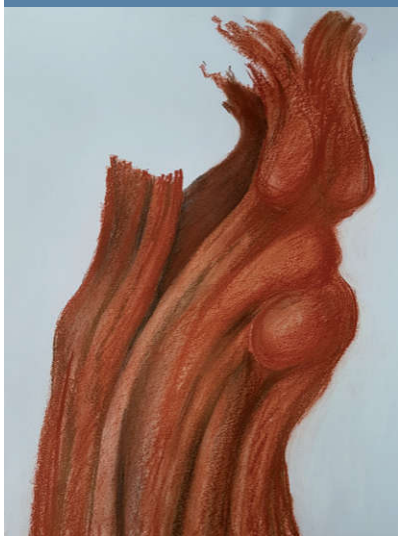




META MORPHOSEN

Nils Naarmann und
Christian Züchner



Wir laden Sie herzlich ein zur Ausstellung

METAMORPHOSEN

Nils Naarmann und Christian Züchner

4. bis 31. Mai 2022

Die Eröffnung findet am 4. Mai um 17 Uhr statt.

In der Reihe „Der Freundeskreis zu Gast im Kunstverein“ geht es in diesem Jahr um den Dialog zwischen zwei künstlerischen Positionen, die zwei verschiedene Künstlergenerationen repräsentieren. Christian Züchner (*1943) zeigt seine vielfältigen figurativen und abstrakten Plastiken und Zeichnungen. Im kommunikativen Zusammenspiel mit diesen Werken zeigt Nils Naarmann (*1976) seine auf der Linie basierenden, oft geradezu archaisch wirkenden Figuren. Beide Künstler haben sich in ihrem Werk mit dem Thema der Verwandlung, der Metamorphose beschäftigt.

Die Ausstellung findet im Kunstverein Erlangen e.V., Hauptstraße 72 statt.

Informationen zur Ausstellung und aktuelle Corona-Regeln finden Sie unter: www.kunstmuseumerlangen.de

Abbildung Vorderseite: Nils Naarmann, *Hinterhof Komotau*, 2016, Fotografie
Christian Züchner, *Daphne (Baumruine)*, 2020, Rötel auf Papier
Christian Züchner, *Kriegerstele*, 2014, Gips, farbig gefasst



KUNSTVEREIN ERLANGEN E. V.

Hauptstr. 72 | 91054 Erlangen | Tel. (09131) 26 86 7

info@kunstverein-erlangen.de | www.kunstverein-erlangen.de

Öffnungszeiten Di – Fr 15 – 18 Uhr | Sa 11 – 14 Uhr

Sponsoren und Partner des Freundeskreises Kunstmuseum Erlangen e. V.

SIEMENS

 Stadt- und Kreissparkasse
Erlangen Höchststadt Herzogenaurach

 GUTENBERG DRUCK & MEDIEN

 MAUSS

BILDERRAHMEN
Holz
KIRCHNER